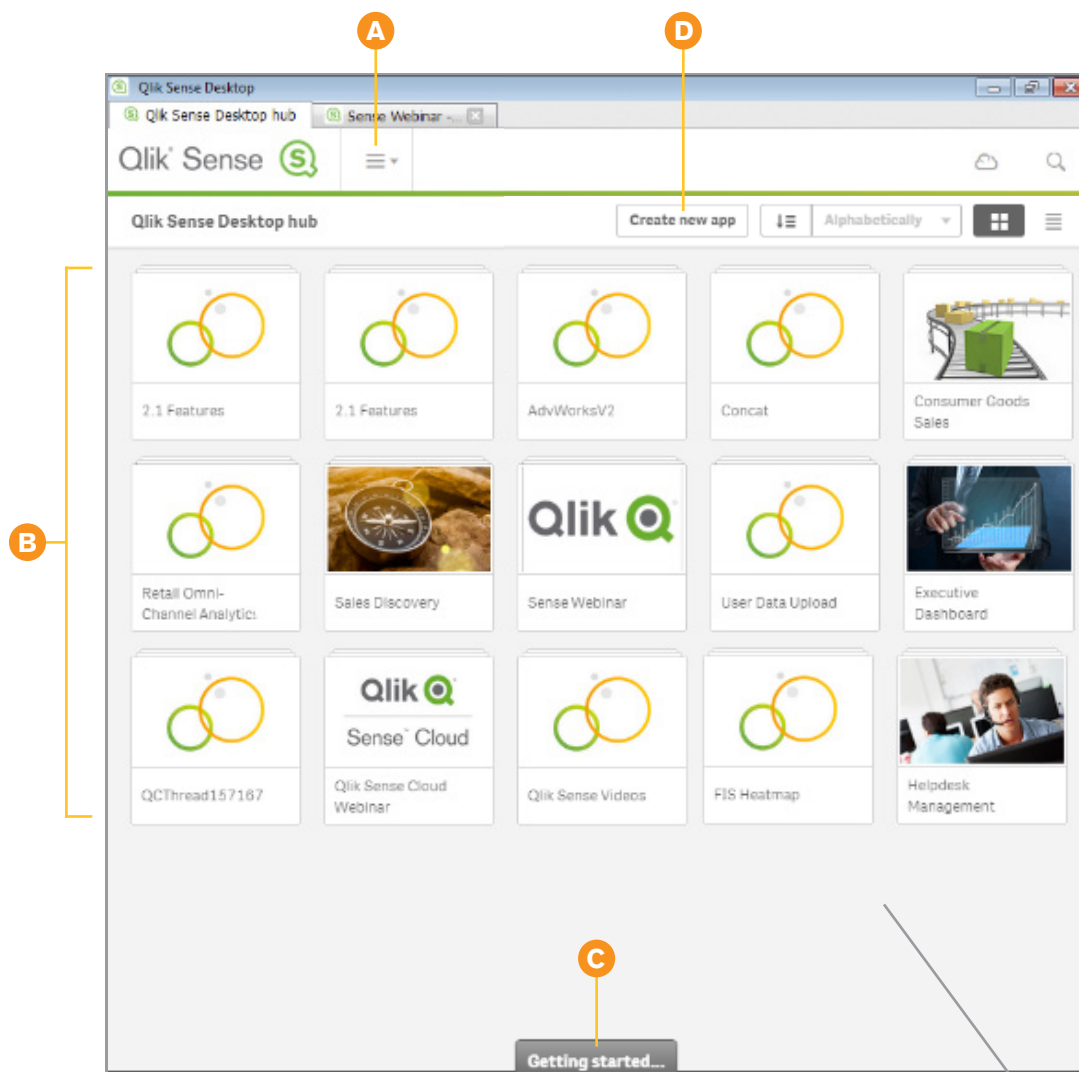


Pradžia



Pagrindinis aplikacijos langas (The Desktop Hub):

Sukurti naują aplikaciją

- A** Startinis meniu
- B** Aplikacijos
- C** Naudingi šaltiniai
- D** Sukurti naują šaltinį

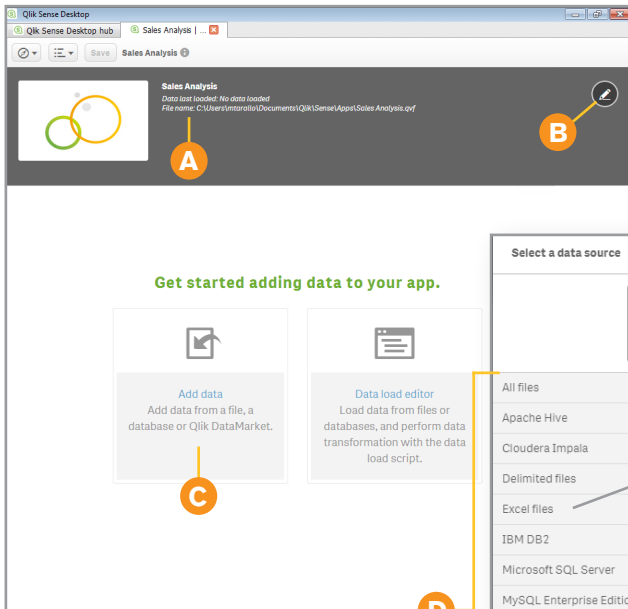
1. Spauskite "Sukurti naują aplikaciją"
2. Įrašykite aplikacijos pavadinimą
3. Spauskite "Sukurti"

Create new app

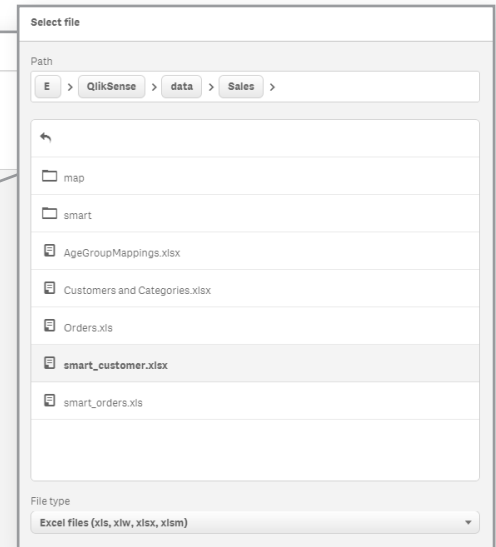
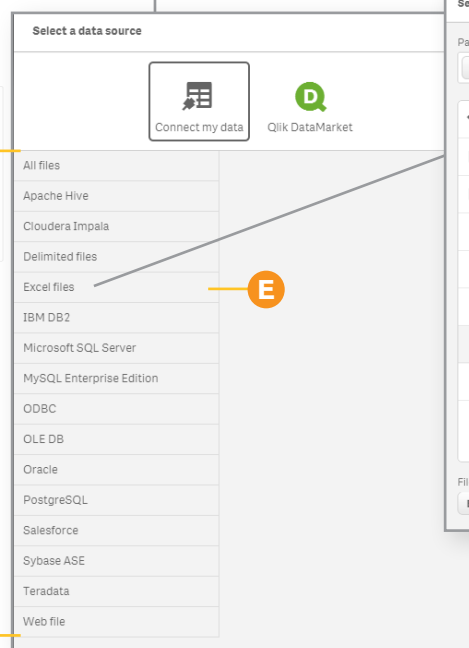
Name of my app:

Cancel Create

Sukurkite naują aplikaciją: įterpkite duomenų langą

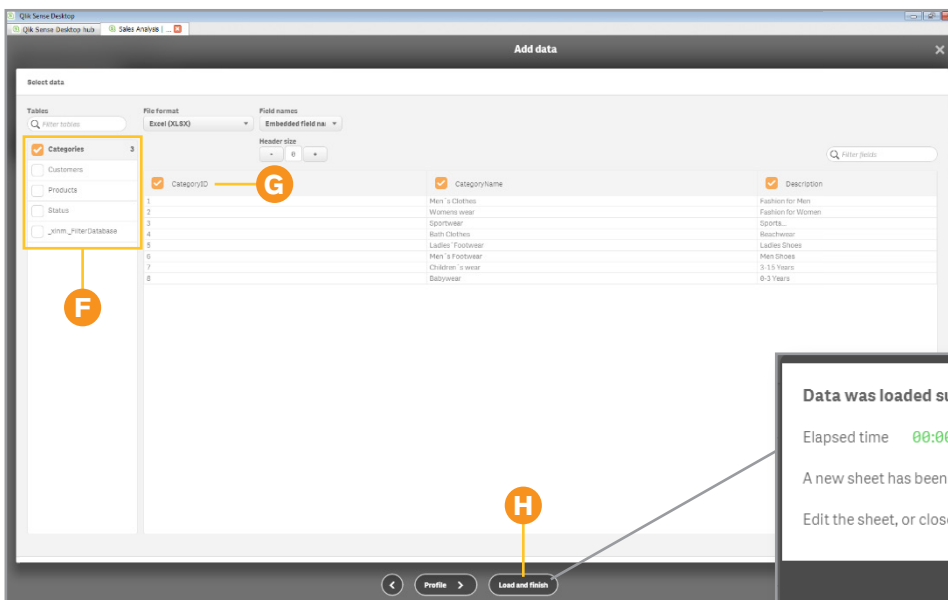


- A** Informacijos langas
- B** Aprašymo ir miniatiūrų režimo koregavimas
- C** Įkelti duomenis
- D** Papildomos jungtys, duomenų bazės, dokumentai ir kita
- E** Excel'is

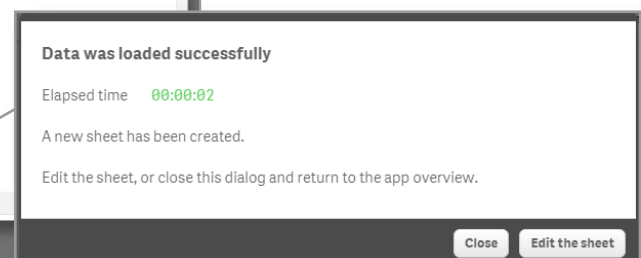


1. Spauskite "Įkelti duomenis" (Excel'io dokumentas)
2. Spauskite "Excel'io dokumentai"
3. Naršykite ir pasirinkite .xls or .xlsx dokumentą
4. Spauskite dešinę rodyklę

- F** Pasirinkite lenteles
- G** Pasirinkite lenteles ar koreguokite
- H** Įkelkite duomenis



5. Pasirinkite lenteles (puslapius)
6. Keiskite pavadinimą, pasirinkite arba panaikinkite stulpelių pasirinkimą
7. Spauskite "Įkelti" ir "Baigti"
8. Spauskite "Koreguoti puslapį"



Sukurkite vizualizacijas

1. Pasirinkite funkciją "Koreguoti"
(jei reikia)

2. Pasirinkite lentelę ir tempkite į vizualizacijos langą

3. Įterpkite dimensiją

4. Įterpkite kriterijų

5. Jei norite, galite tobulinti ir koreguoti, naudodami korekcijos funkcijas

6. Pakartokite, norėdami įterpti papildomas lenteles. Atkreipkite dėmesį: lentelės automatiškai sąveikaus viena su kita.

7. Spauskite "Atlikta", norėdami baigti koregavimo režimą

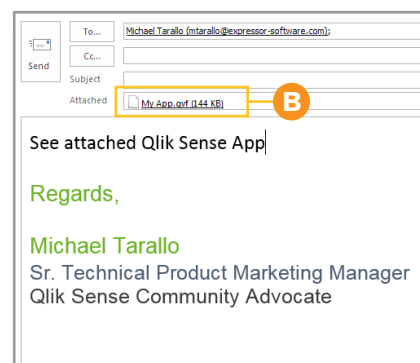
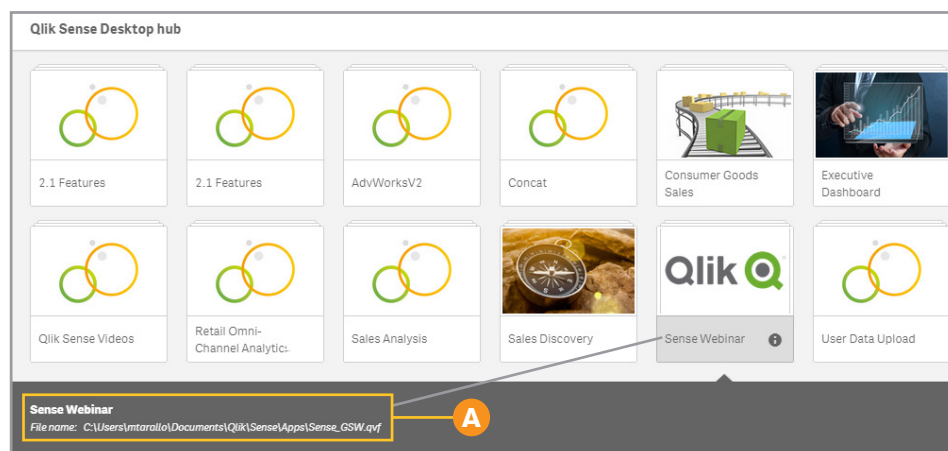
Country	2012	2013	2014
Argentina	\$618.18	\$7,113.26	\$2,621.63
Austria	\$28,121.88	\$13,652.82	\$12,693.79
Belgium		\$6,144.45	\$7,888.20
Brazil	\$2,089.58	\$71,985.79	\$37,326.83
Canada	\$3,213.01	\$16,043.32	\$20,642.63
Denmark	\$5,159.44	\$22,492.63	\$29,177.23
Finland	\$560.78	\$2,263.71	\$3,633.18
France	\$53,270.66	\$54,618.54	\$58,615.28
Germany	\$82,107.76	\$273,026.64	\$139,017.66

Pasidalinkite atradimais

Qlik Sense aplikacija galite pasidalinti keliais būdais. (1) Pirmasis – tai .qvf dokumentą persiūsti kitam Qlik Sense Desktop naudotojui elektroniniu paštu arba internetu. (2) Taip pat galite įkelti Qlik Sense aplikaciją (.qvf) į Qlik Sense Cloud ir pakviesti kitus ją naudotis (reikalinga Qlik Sense Cloud registracija).

El.paštas arba dokumento persiuntimas internetu (File Transfer)

1. Patalpinkite .qvf dokumentą vartotojo papkėje “Mano dokumentai”. Pagrindiniame aplikacijos lange (Desktop Hub) spauskite ant norimos aplikacijos ir pamatykite jos vietą informaciniame lange.
2. Siųskite dokumentą el.paštu arba patalpinkite į papkę, kuria ketinate dalintis.



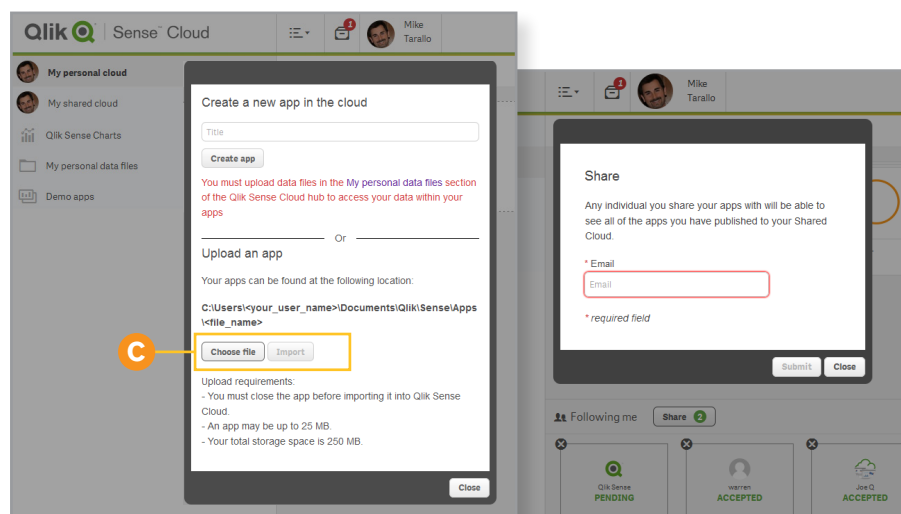
A Informacijos skydelis

B Įterpta aplikacija

Qlik Sense Cloud

1. Įkelkite .qvf dokumentą į Qlik Sense Cloud ir pakvieskite kolegas juo naudotis
2. Pasidalinkite Jūsų asmeniniame albume patalpinta aplikacija

C Importuoti aplikaciją



Papildomi šaltiniai:

[Getting Started with Qlik Sense Webinar](#)

[Qlik Community: New to Qlik Sense](#)

[Qlik Sense How To Videos](#)
[Qlik Sense: Get Started](#)

[Getting Started with Qlik Sense Cloud](#)