



Qlik® Sense Desktop

Duomenys, analitika, bendradarbiavimas minučių greičiu

Su Qlik Sense Desktop verslo sprendimus galėsite priimti greičiau ir lengviau, o bendradarbiavimas su kolegomis taps efektyvesnis. Sense™ Desktop, kuris yra sukurtas asociatyvinės architektūros principu, leis ne tik analizuoti duomenis, bet ir dalintis įžvalgomis su kitais vartotojais. Modernių sąsajų pagalba galėsite savarankiškai kurti patrauklias ir interaktyvias aplikacijas, kurios padės rasti atsakymus į svarbiausią klausimą: "O kas toliau?". Bendradarbiauti ir dalintis įžvalgomis su bet kuriuo kitu Sense Desktop vartotoju galėsite be jokių apribojimų.



Susukurkite ir dalinkitės Sense aplikacijomis tiesiog jas persiųdami

Qlik Sense Desktop

Qlik šeimos produktas, analitikos įrankis Sense Desktop, padės Jums lengvai kurti verslo rodiklių sistemas tiek veiklos rodiklių analizei, tiek kur kas sudėtingesnei analitikai.

Asociatyvinė patirtis

Nesvarbu, kokius analitinius įgūdžius turite, - galite analizuoti faktus ir atrasti įžvalgas. Gaukite atsakymus į klausimus keliais klavišų paspaudimais. Qlik paieškos variklis akimirksniu reaguos į naujai sukurtą metriką ir atnaujintas duomenų užklausas visoje aplikacijoje, - tokiu būdu laiku pamatysite būsimas problemas, galėsite užduoti naujus klausimus, pastebėti tendencijas, nuokrypius ir priimti reikiamus sprendimus.

Išbandykite nemokamai

Sense Desktop – pilnai naudojimui paruoštas įrankis, kurį galima nemokamai atsisiųsti tiek asmeniniams, tiek verslo poreikiams. Laisvai naudokitės pirmuoju pasaulyje asociatyvinės analitikos modeliu. Norėdami išplėsti galimybes, galėsite investuoti į pilną Qlik Sense platformos funkcionalumą. Daugiau informacijos: www.qlik.com

Greitas ir paprastas duomenų įkėlimas

Greitas duomenų įkėlimas

Sense Desktop duomenų įkėlimo priemonės turimus duomenų šaltinius pasiekia lengvai ir greitai: tiek skaičiuoklių formatus, tiek fiksuotų, tiek kintamų įrašų ilgio lenteles, tiek QlikView ar kitokius dokumentų formatus.

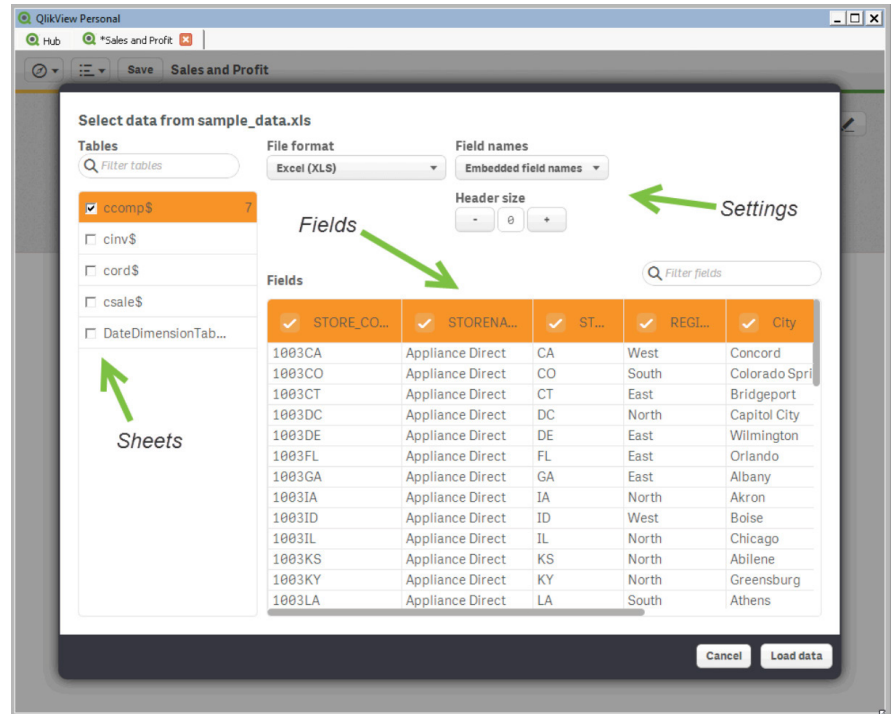
Duomenų įkėlimo scenarijų redaktorius (Data Load Editor)

Funkcionalių duomenų įkėlimo priemonių dėka daugelis duomenų šaltinių apjungiami vienu metu. Patikimas Qlik duomenų įkėlimo modelis naudojamas duomenims papildyti, valdyti ar keisti.

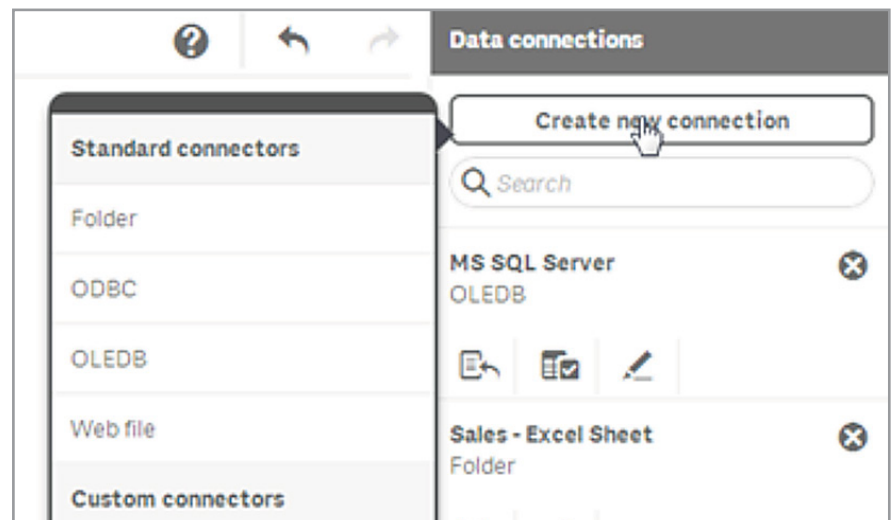
Standartinės ir specialiosios duomenų jungtys

Prie standartinių duomenų įkėlimo jungčių priskiriamos įprastos OLE DB ar ODBC; taip pat galima naudoti ir nestandartines jungtis retesniems ir mažiau standartizuotiems duomenų šaltiniams pasiekti.

Įmonių veiklos duomenys skirtingais formatais kaupiami įvairiuose šaltiniuose. Qlik® Sense Desktop gali pasiekti šiuos duomenis be papildomos programinės įrangos įdiegimo, - standartinių jungčių pagalba Qlik® Sense prisijungs prie dokumentų, duomenų bazių, didelių duomenų (Big Data) šaltinių.



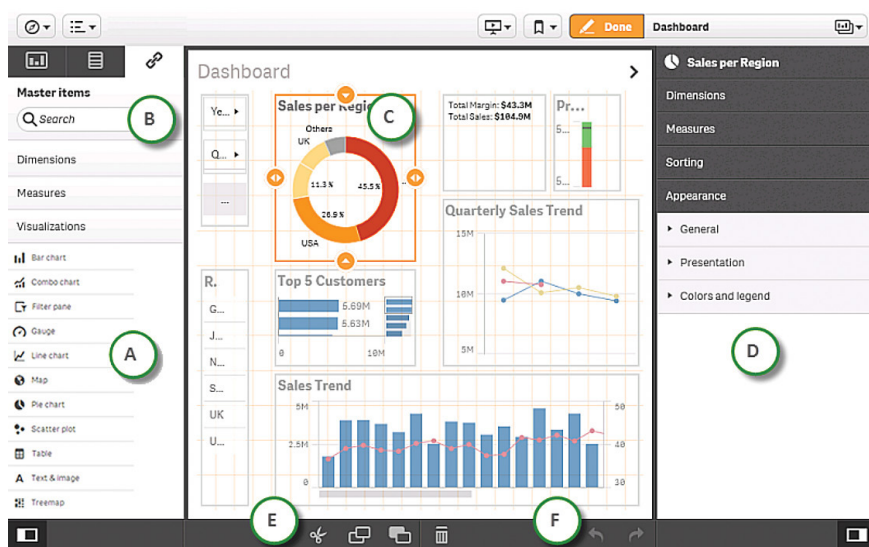
Quick Data Load įrankis sugeba įkelti duomenis iš lentelių, dokumentų ir kitų turimų šaltinių



Nustatykite duomenų jungtis su duomenų bazėmis; galite naudoti ir nestandartines jungtis

Savarankiška duomenų vizualizacija ir atradimai

Olik® Sense Desktop suteikia galimybę intuityviai bei savarankiškai kurti analitines aplikacijas ir vizualizacijas, kurios vienodai veiks tiek kompiuteryje, tiek mobiliuosiuose įrenginiuose. Keliais paspaudimais skirtingus duomenų rinkinius galima apjungti į vieną asociatyvinį vaizdą. Kuriant naujas ataskaitas ar grafikus, pakanka pasirinkti norimą vizualizacijos tipą ir su kompiuterio pele atitempti objektą į reikiamą poziciją ekrane – objektas automatiškai bus sukurtas ir susietas su Olik duomenų modeliu.



Intuityvus, prisitaikantis dizainas ir išmaniosios vizualizacijos

Išmaniosios vizualizacijos

Kai kuriate ar keičiate aplikaciją, Olik Sense pasiūlo atitinkamą vizualizaciją – duomenų atvaizdavimo tipą, todėl jums nereikia būti vizualizacijos ekspertu. Pasirinktus objektus Olik Sense automatiškai pritaiko prie laisvos ekrano erdvės aplikacijoje. Sense, remdamasis tipiniais žmogaus informacijos suvokimo principais, išmaniai parenka spalvinius sprendimus duomenims atvaizduoti, todėl vartotojui tampa lengva suprasti ir analizuoti duomenis. Kurdami aplikacijas galite įterpti tekstinius ir grafinius objektus bei parinktis - tokiu būdu aplikacija įgis papildomą kontekstą.

Šiuolaikiškas aplikacijų kūrimas

Olik Sense vystymo galimybės yra neribotos ir tik jūs sprendžiate, kokio sudėtingumo turi būti Jūsų kuriama analitinė aplikacija. Vartotojai į aplikacijas gali įkelti iš anksto sukurtas vizualizacijas iš siūlomų parinkčių juostos papkėje, jie gali pasinaudoti aprašytais dimensijomis ir rodikliais naujoms vizualizacijoms sukurti. Su Olik Sense nesudėtinga patiems sukurti naujas dimensijas ir rodiklius. Vartotojas su Sense kuria tokias aplikacijas, kokias nori ir sugeba, pasitelkdamas asmeninius įgūdžius.

Olik Sense aplikacijos

Aplikaciją sudaro daugkartinio naudojimo turinys: ataskaitos, grafiniai objektai, vizualizacijos, skirtukai, dimensijos, rodikliai. Sense aplikacija turi savarankišką duomenų talpyklą, kurioje duomenys saugomi struktūrizuotame duomenų modelyje.

Olik Sense puslapiai

Aplikacijos puslapius sudaro ataskaitų lentelės, diagramos, vaizdai ir parinkčių filtrai – visa tai sukuria interaktyvią ir vizualią duomenų analizės aplinką. Olik Sense aplikacijose gali būti vienas ar daugiau puslapių, o objektai, esantys skirtinguose puslapiuose, yra susiję. Pakeitus parinktį viename puslapyje atitinkamai pasikeis susijusios vizualizacijos, esančios kituose puslapiuose.

Vizualizacijos

Galite kurti duomenų vizualizacijas pasinaudodami grafikų parinkčių juosta. Jei aplikacijoje keičiate parinktis, atitinkamai pasikeis aplikacijos grafiniai objektai ir vizualizacijos.

Prisitaikantis dizainas

Nepaisant to, kokio ekrano dydžio įrenginį naudojate, Jūsų aplikacijos vizualizacijos ir navigacijos elementai bus automatiškai pritaikomi ekrano dydžiui.

Dalinkitės įžvalgomis ir bendradarbiaukite

Prezentacijos

Dalinkitės įžvalgomis: tiesiog fiksuokite įvairias aplikacijos būsenas ir vizualizacijas, atitinkančias jūsų įžvalgas, ir kurkite vizualias prezentacijas, kuriomis galite dalintis su kolegomis.

Būsenos fiksavimas

Norėdami išsaugoti tam tikrą duomenų parinktį, galite ją užfiksuoti. Užfiksuotos būsenos, kuriant prezentacijas, yra naudojamos kartu su kitais objektais. Kiekviena užfiksuota būsena turi skirtukus, kurie nuves atgal į pirminį duomenų šaltinį, todėl savo įžvalgas galėsite pagrįsti bet kuriuo metu.

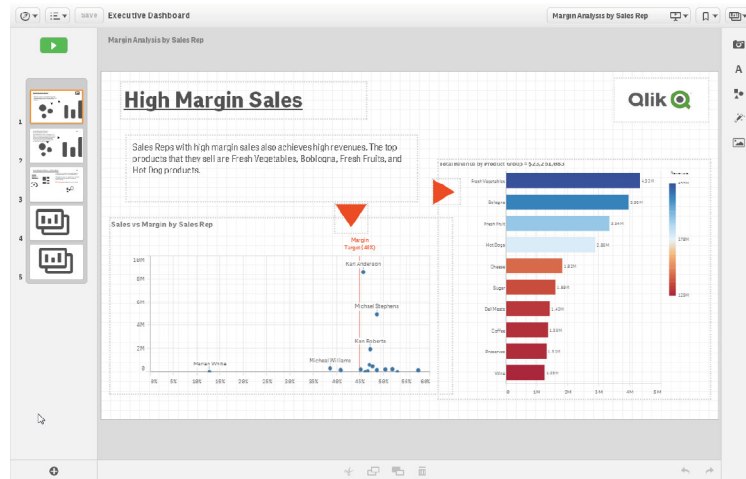
Vizualiųjų efektų "biblioteka"

Grafikuose galima naudoti vizualiuosius efektus ir taip paryškinti svarbius akcentus bei pokalbį koncentruoti ties norimais faktais.

Įrašų archyvas

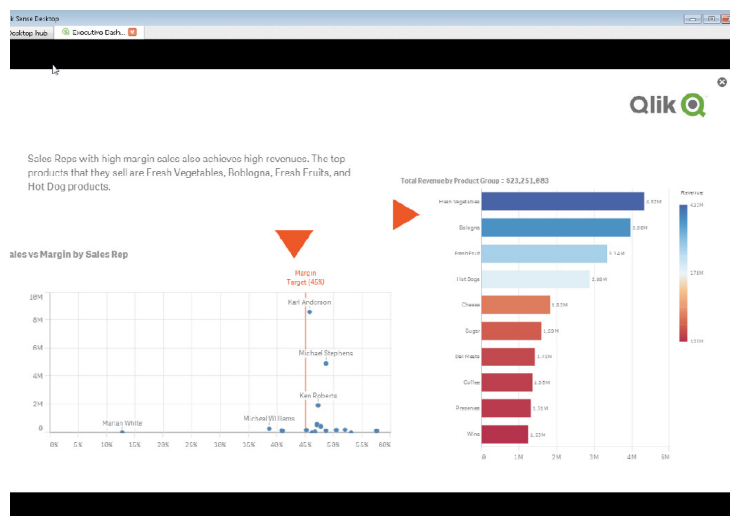
Duomenų interpretacijas, prezentacijas galima archyvuoti, vadinasi, vartotojas visada turės jas kaip priimtų sprendimų įrodymus.

Duomenų interpretacijos yra šiuolaikiška analitikos įrankio funkcija, leidžianti vartotojams užfiksuoti įžvalgas ir iš karto jomis pasidalinti su bendradarbiais. Tai naujas būdas pademonstruoti verslo įžvalgas, remiantis faktais, o ne nuojautomis. Interpretuojant svarbiausias vaidmuo tenka duomenims.



Įvairūs objektai: duomenų vizualizacijos galite papildyti tekste ir grafine informacija

Analitikas, pasinaudodamas duomenų interpretacijų funkcionalumu, gali remtis įvairiais duomenų rinkiniais ir kurti faktais paremtas, vizualias prezentacijas ir taip užtikrinti, kad vadovus pasieks išsamus veiklos klausimų ir atsakymų vaizdas, pagrįstas patikimais duomenimis ir užtikrinantis galimybes priimti verslui teisingus sprendimus. Tokiu būdu, bet koks dalykinis pokalbis suksis tik apie duomenis. Analitikas bet kuriuo metu galės grįžti nuo prezentacijos prie GYVAI veikiančios analitinės aplikacijos, susijusios su konkrečia duomenų istorija, ir atsakyti į nenumatytus klausimus.



Duomenų interpretacijos skatina bendradarbiavimą ir paspartina komandinį sprendimų priėmimą